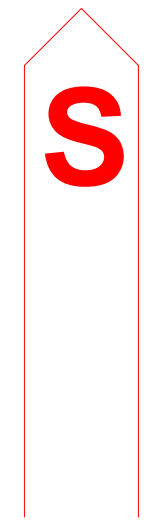
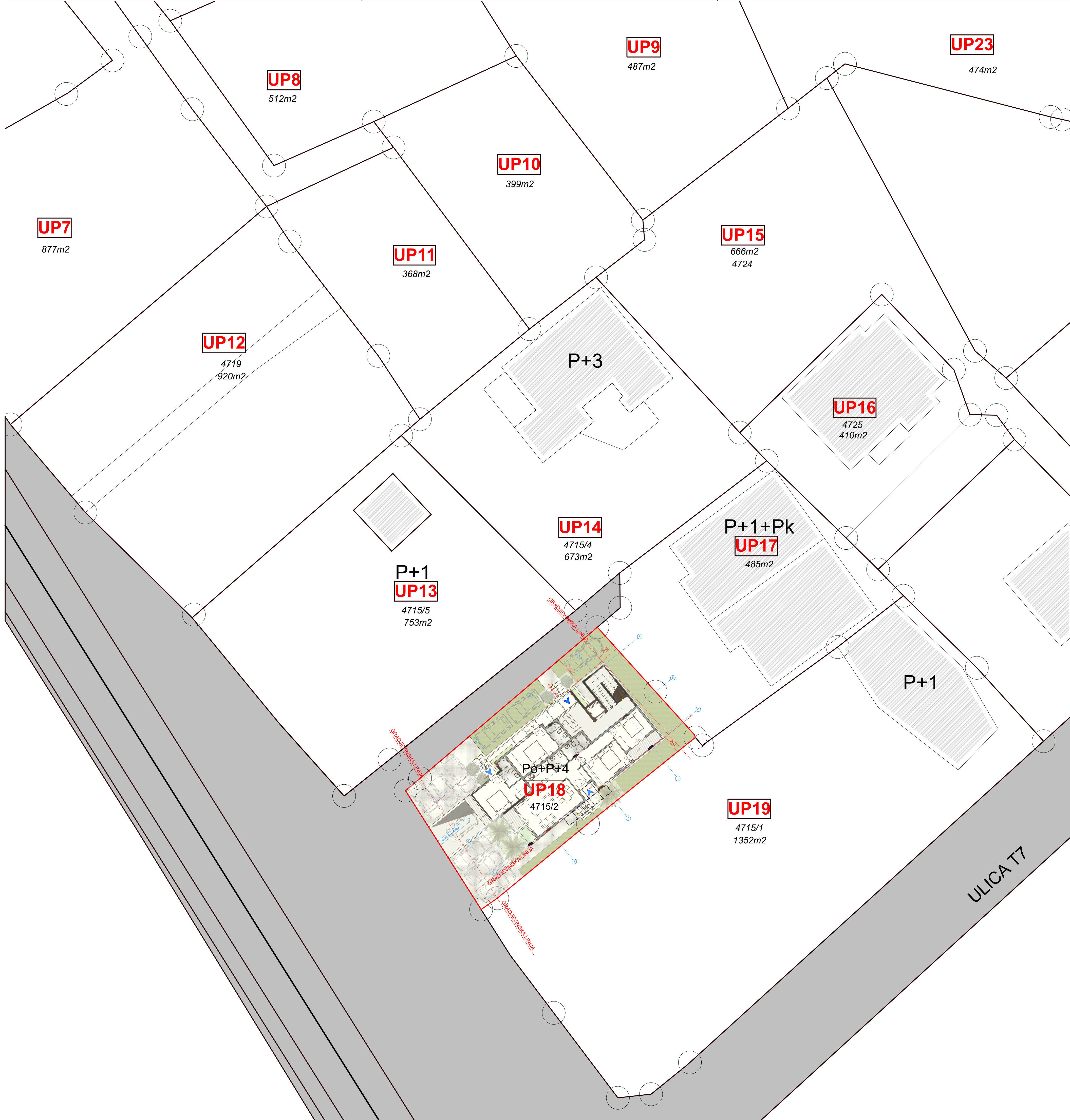
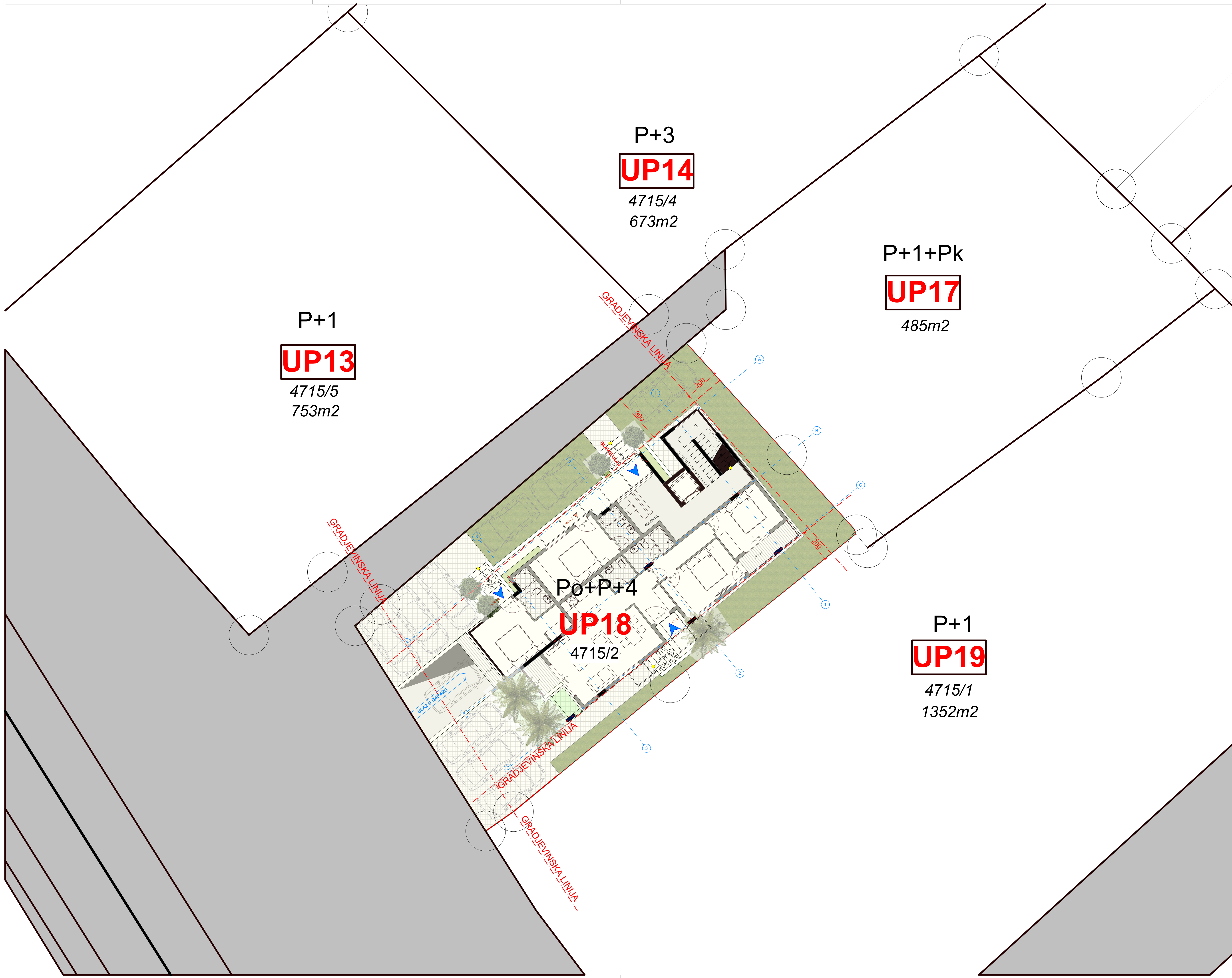
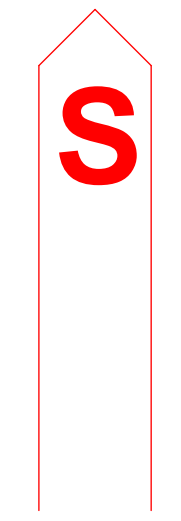


G R A F I C K A D O K U M E N T A C I J A



PROJEKTANT: d.o.o. "ARCHISTUDIO", ULCINJ		INVESTITOR: ALEKSANDAR PETKOVSKI	
Objekat: STAMBENO-TURISTICKI		Lokacija: UP18, ZONA "C", BLOK 5, DUP "TOPOLICA III", BAR	
Vodeci projektant: Džanan Mavric, spec.sci.arh.		Vrsta tehnicke dokumentacije: IDEJNO RJEŠENJE	
Odgovorni projektant arhitekture: Džanan Mavric, spec.sci.arh.	Dio tehnicke dokumentacije: ARHITEKTURA		Razmjera: 1:200
Saradnici: Amela Kurmemovic, spec.sci.arh. Sabina Suljemanovic, spec.sci.arh. Arian Senikovic, msc.arh.	Prilog: SIRA SITUACIJA SA POSTOJECIM OBJEKTIMA	Br.priloga: 1	Br.strane: 1
Datum izrade i M.P.		Datum revizije i M.P.	



P+1
UP13
4715/5
753m²

P+3
UP14
4715/4
673m²

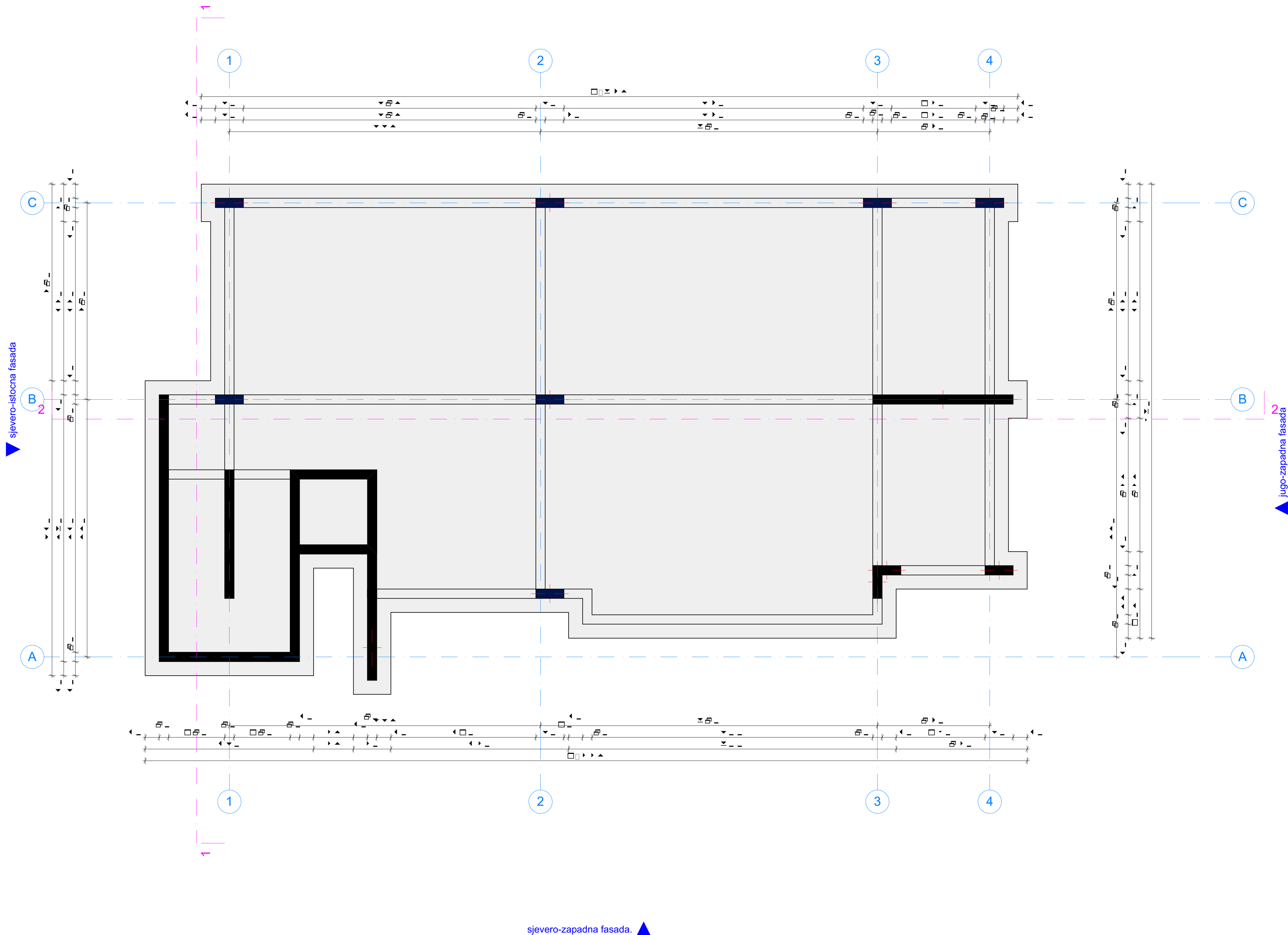
P+1+Pk
UP17
485m²

Po+P+4
UP18
4715/2

P+1
UP19
4715/1
1352m²

PROJEKTANT: d.o.o. "ARCHISTUDIO", ULČINI		INVESTITOR: ALEKSANDAR PETKOVSKI	
Objekat: STAMBENO-TURISTICKI		Lokacija: UP18, ZONA "C", BLOK 5, DUP "TOPOLICA III", BAR	
Vodeci projektant: Džanan Mavric, spec.sci.arh.		Vrsta tehničke dokumentacije: IDEJNO RJEŠENJE	
Odgovorni projektant arhitekture: Džanan Mavric, spec.sci.arh.		Dio tehničke dokumentacije: ARHITEKTURA	
Saradnici: Amela Kurmemović, spec.sci.arh., Sabina Suljeimanović, spec.sci.arh., Arian Semković, msc.arh.		Prilog: SIFLACIJA - PARTERNO RJEŠENJE	
Datum izrade i M.P.		Br.priloga: 1 Br.strane: 2 Datum revizije i M.P.	

jugo-istocna fasada ▼



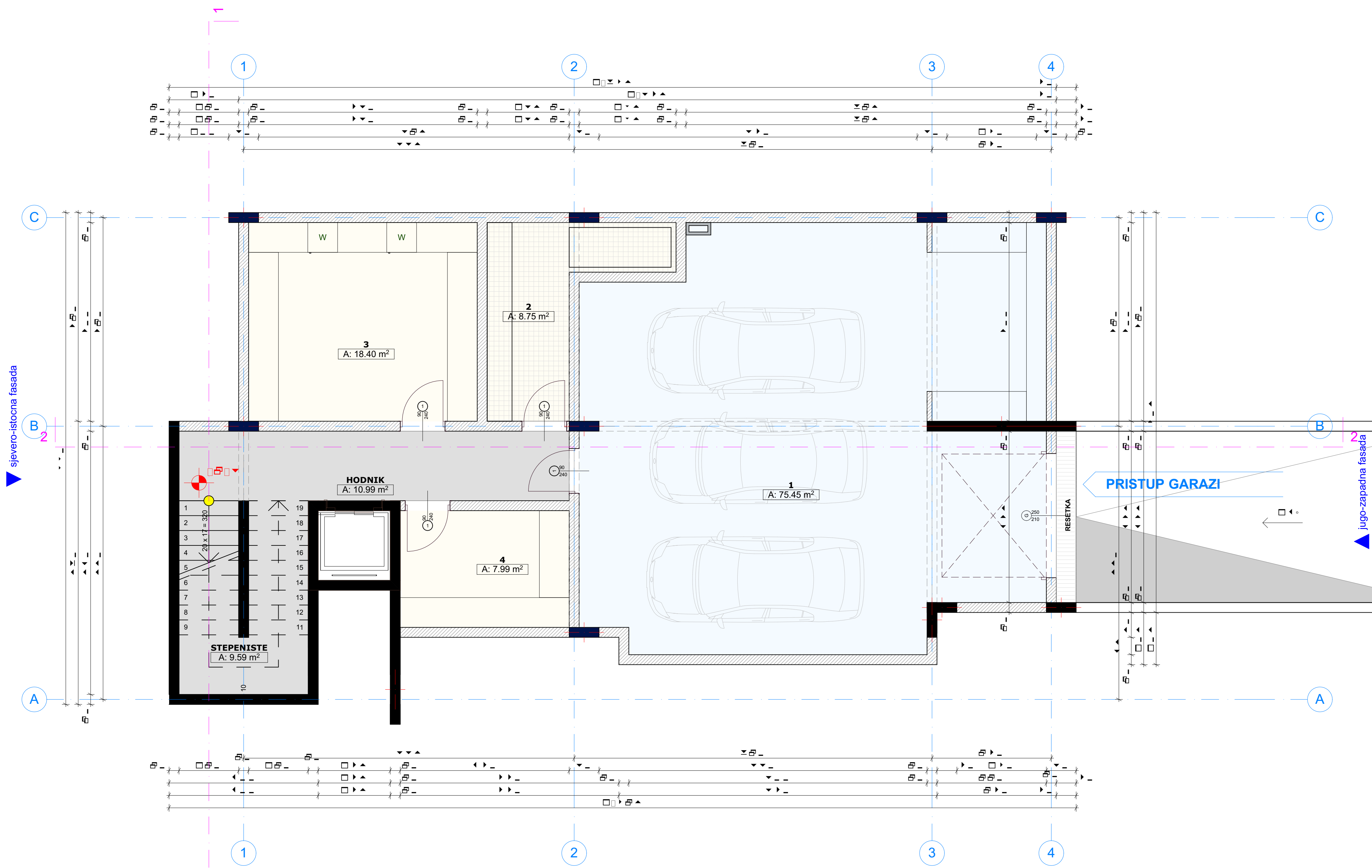
▲ sjevero-istocna fasada

▲ jugo-zapadna fasada

▲ sjevero-zapadna fasada

PROJEKTANT: d.o.o. "ARCHISTUDIO", ULCINJ		INVESTITOR: ALEKSANDAR PETKOVSKI	
Objekat: STAMBENO-TURISTICKI		Lokacija: UPI18, ZONA "C", BLOK 5, DUP "TOPOLICA III", BAR	
Vodeci projektant:	Džanan Mavric, spec.sci.arh.	Vrsta tehnicke dokumentacije IDEJNO RJEŠENJE	
Odgovorni projektant arhitekture:	Džanan Mavric, spec.sci.arh.	Dio tehnicke dokumentacije ARHITEKTURA	Razmjera 1:50
Saradnici:	Amela Kurmemovic, spec.sci.arh. Sabina Suljemanovic, spec.sci.arh. Arian Senikovic, msc.arh.	Prilog: OSNOVA TEMELJA	Br.priloga: 1 Br.strane: 3
Datum izrade i M.P.		Datum revizije i M.P.	

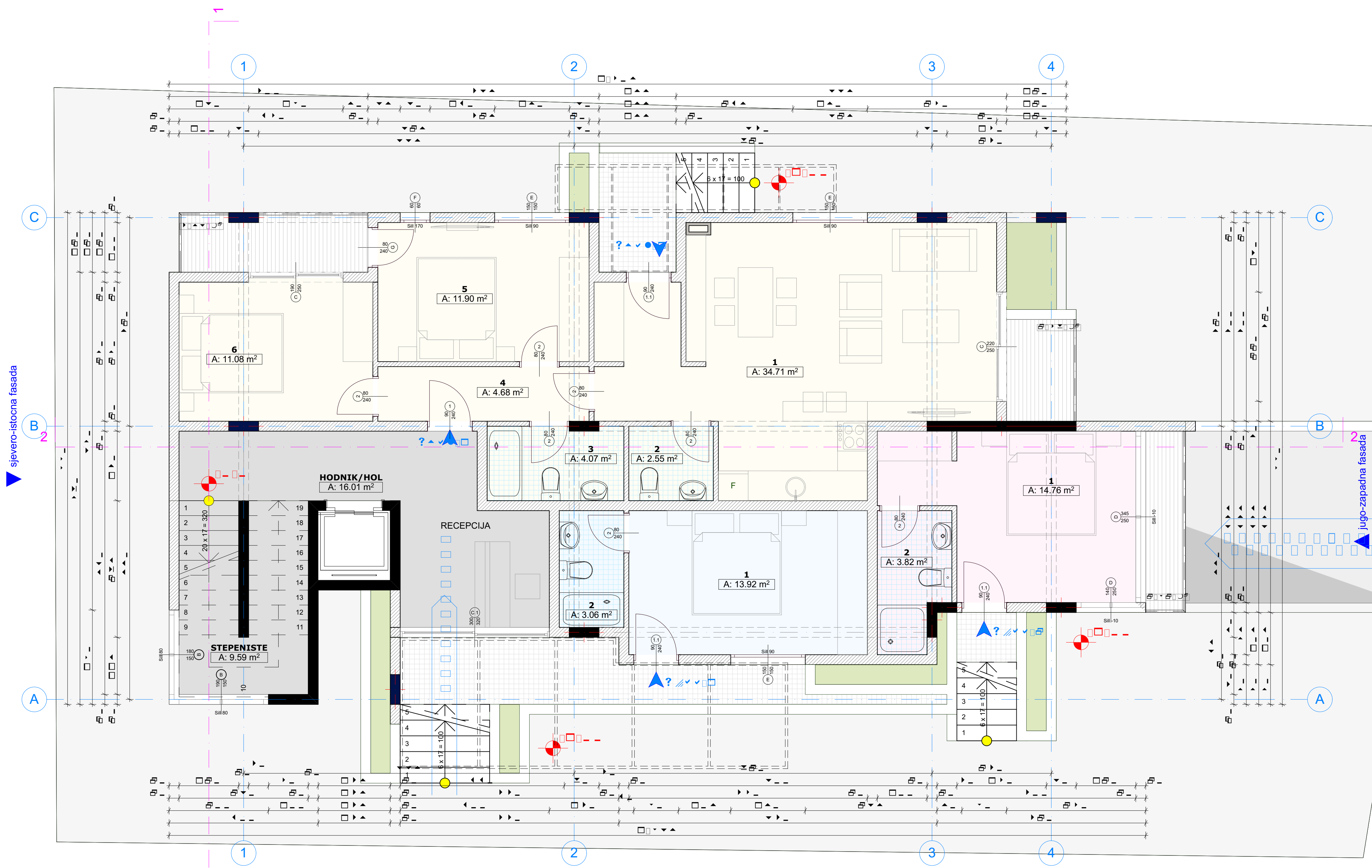
jugo-istocna fasada ▼



severo-zapadna fasada ▲

RBR	NAZIV PROSTORLJE	POD	PLAFON	ZIDOVI	P(m2)
UKUPNA NETO POVRšina KOMUNIKACIJA (HODNIK, STEPENISTE)					20.58
1	GARAZA				75.45
2	KOTLARNICA				8.75
3	VESERAJ				18.40
4	OSTAVA				7.99
UKUPNA NETO POVRšina PODRUMA					131.17
UKUPNA BRUTO POVRšina PODRUMA					157.77
UKUPNA BRUTO POVRšina ZGRADE SA PODRUMOM					977.77
UKUPNA BRUTO POVRšina ZGRADE BEZ PODRUMA					820.00

PROJEKTANT: d.o.o. "ARCHISTUDIO", ULCINJ		INVESTITOR: ALEKSANDAR PETKOVSKI	
Objekat: STAMBENO-TURISTICKI		Lokacija: UPI18, ZONA "C", BLOK 5, DUP "TOPOLICA III", BAR	
Vodeci projektant:	Džanan Mavric, spec.sci.arh.	Vrsta tehnicke dokumentacije IDEJNO RJEŠENJE	
Odgovorni projektant arhitekture:	Džanan Mavric, spec.sci.arh.	Dio tehnicke dokumentacije ARHITEKTURA	Razmjera 1:50
Saradnici:	Amela Kurmemovic, spec.sci.arh. Sabina Suljemanovic, spec.sci.arh. Arian Senikovic, msc.arh.	Prilog: OSNOVA PODRUMA	Br.priloga: 1 Br.strane: 4
Datum izrade i M.P.		Datum revizije i M.P.	



RBR	NAZIV PROSTORIJE	POD	PLAFON	ZIDOVI	P(m2)
STAN 1					
1.	DNEVNA SOBA	KER.PLOCICE	JUPOL	JUPOL	34.71
2.	TOALET	KER.PLOCICE	SP.PLAFON	KER.PLOCICE	2.55
3.	KUPATILO	KER.PLOCICE	SP.PLAFON	KER.PLOCICE	4.07
4.	HODNIK	KER.PLOCICE	JUPOL	JUPOL	4.68
5.	SPAVACASOBA 1	KER.PLOCICE	JUPOL	JUPOL	11.90
6.	SPAVACASOBA 2	KER.PLOCICE	JUPOL	JUPOL	11.08
7.	TERASA 1	KER.PLOCICE			4.56
8.	TERASA 2	KER.PLOCICE			2.87
UKUPNA NETO POVRSINA					76.42

SOBA 1					
1.	SPAVACASOBA	KER.PLOCICE	JUPOL	JUPOL	13.92
2.	KUPATILO	KER.PLOCICE	SP.PLAFON	JUPOL	3.06
UKUPNA NETO POVRSINA					16.98

SOBA 2					
1.	SPAVACASOBA	KER.PLOCICE	JUPOL	JUPOL	14.76
2.	KUPATILO	KER.PLOCICE	SP.PLAFON	JUPOL	3.82
3.	TERASA				2.92
UKUPNA NETO POVRSINA					21.50

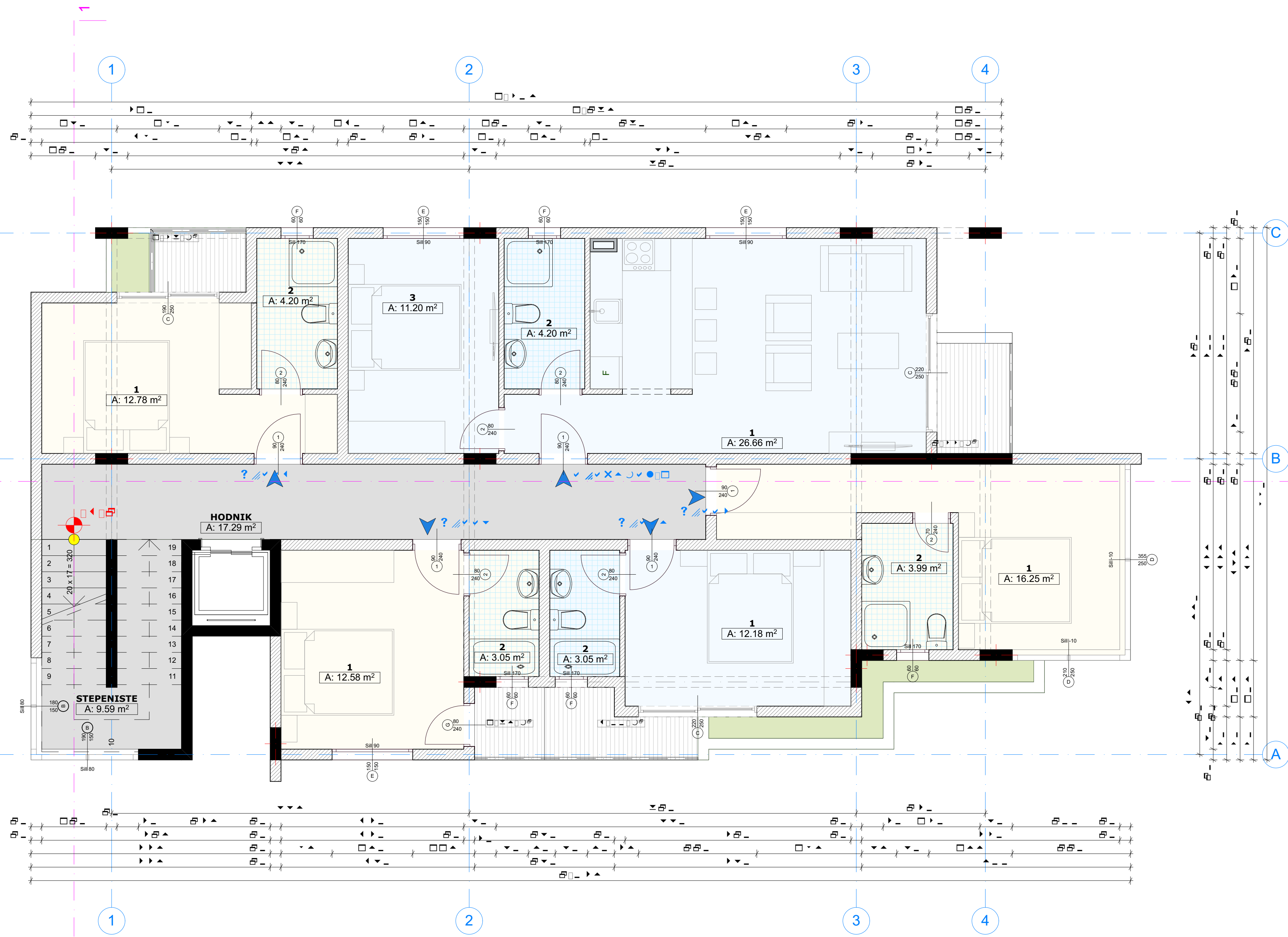
UKUPNA NETO POVRSINA KOMUNIKACIJA (HODNIK, STEPENISTE)					25.60
---	--	--	--	--	--------------

UKUPNA NETO POVRSINA PRIZEMLJA					140.50
UKUPNA BRUTO POVRSINA PRIZEMLJA					159.66
UKUPNA BRUTO POVRSINA SPRATASA ZANDINJERAMA					191.18

UKUPNA BRUTO POVRSINA ZGRADE SA PODRUMOM					977.77
UKUPNA BRUTO POVRSINA ZGRADE BEZ PODRUMA					820.00

PROJEKTANT: d.o.o. "ARCHISTUDIO", ULCINJ		INVESTITOR: ALEKSANDAR PETKOVSKI		
Objekat: STAMBENO-TURISTICKI		Lokacija: UPI8, ZONA "C", BLOK 5, DUP "TOPOLICA III", BAR		
Vodeci projektant:	Džanan Mavric, spec.sci.arh.	Vrsta tehnicke dokumentacije IDEJNO RJESENJE		
Odgovorni projektant arhitekture:	Džanan Mavric, spec.sci.arh.	Dio tehnicke dokumentacije ARHITEKTURA		Razmjera 1:50
Saradnici:	Amela Kurmemovic, spec.sci.arh. Sabina Suljejanovic, spec.sci.arh. Arian Senikovic, msc.arh.	Prilog: OSNOVA PRIZEMLJA	Br.priloga: 1	Br.strane: 5
Datum izrade i M.P.		Datum revizije i M.P.		

jugo-istocna fasada ▼



severo-zapadna fasada. ▲

RBR	NAZIV PROSTORIJE	POD	PLAFON	ZIDOVI	P(m2)
SOBA 3					
1.	SPAVACASOBA	KER.PLOCICE	JUPOL	JUPOL	12.78
2.	KUPATILO	KER.PLOCICE	SP.PLAFON	JUPOL	4.20
3.	TERASA	KER.PLOCICE		JUPOL	1.87
UKUPNA NETO POVRSINA					18.85

SOBA 4					
1.	SPAVACASOBA	KER.PLOCICE	JUPOL	JUPOL	16.25
2.	KUPATILO	KER.PLOCICE	SP.PLAFON	JUPOL	3.99
UKUPNA NETO POVRSINA					20.24

SOBA 5					
1.	SPAVACASOBA	KER.PLOCICE	JUPOL	JUPOL	12.18
2.	KUPATILO	KER.PLOCICE	SP.PLAFON	JUPOL	3.05
3.	TERASA	KER.PLOCICE		JUPOL	3.00
UKUPNA NETO POVRSINA					18.23

SOBA 6					
1.	SPAVACASOBA	KER.PLOCICE	JUPOL	JUPOL	12.58
2.	KUPATILO	KER.PLOCICE	SP.PLAFON	JUPOL	3.05
3.	TERASA	KER.PLOCICE		JUPOL	1.75
UKUPNA NETO POVRSINA					17.38

APARTMAN 1					
1.	DNEVNA SOBA	KER.PLOCICE	JUPOL	JUPOL	26.66
2.	SPAVACASOBA	KER.PLOCICE	JUPOL	JUPOL	11.20
3.	KUPATILO	KER.PLOCICE	SP.PLAFON	JUPOL	4.20
4.	TERASA	KER.PLOCICE		JUPOL	2.88
UKUPNA NETO POVRSINA					44.94

UKUPNA NETO POVRSINA KOMUNIKACIJA (HODNIK, STEPENISTE)	26.88
---	--------------

UKUPNA NETO POVRSINA SPRATA	146.52
------------------------------------	---------------

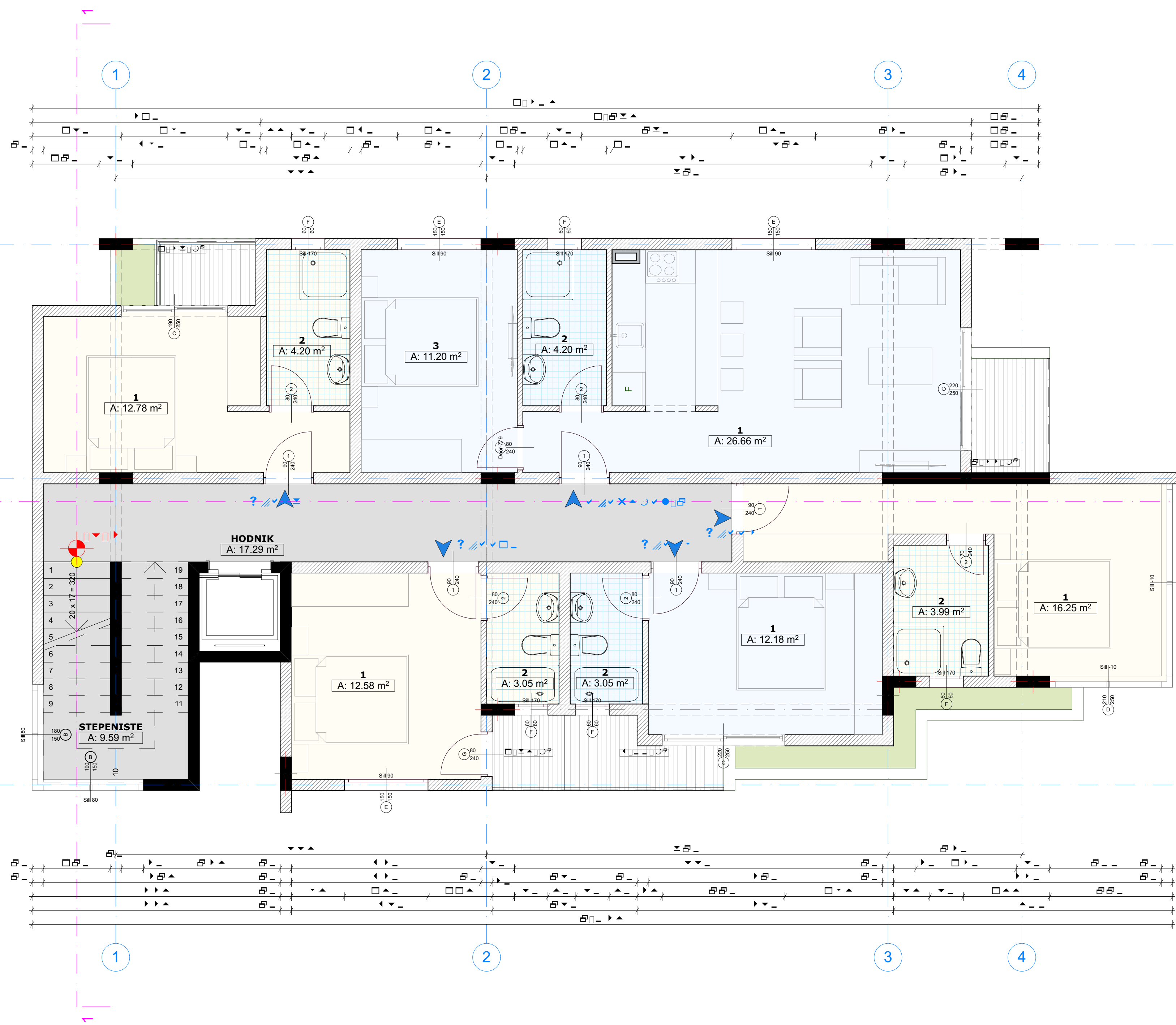
UKUPNA BRUTO POVRSINA SPRATA	165.00
-------------------------------------	---------------

UKUPNA BRUTO POVRSINA SPRATA SA ZANDINJERAMA	170.60
---	---------------

UKUPNA BRUTO POVRSINA ZGRADE SA PODRUMOM	977.77
---	---------------

UKUPNA BRUTO POVRSINA ZGRADE BEZ PODRUMA	820.00
---	---------------

PROJEKTANT: d.o.o. "ARCHISTUDIO", ULCINJ		INVESTITOR: ALEKSANDAR PETKOVSKI	
Objekat: STAMBENO-TURISTICKI		Lokacija: UPI8, ZONA "C", BLOK 5, DUP "TOPOLICA III", BAR	
Vodeci projektant:	Džanan Mavric, spec.sci.arh.	Vrsta tehnicke dokumentacije IDEJNO RJEŠENJE	
Odgovorni projektant arhitekture:	Džanan Mavric, spec.sci.arh.	Dio tehnicke dokumentacije ARHITEKTURA	
Saradnici:	Amela Kurmemovic, spec.sci.arh. Sabina Suljejanovic, spec.sci.arh. Arian Senikovic, msc.arh.	Prilog: OSNOVA I. SPRATA	Br.priloga: 1 Br.strane: 6
Datum izrade i M.P.		Datum revizije i M.P.	



RBR	NAZIV PROSTORJE	POD	PLAFON	ZIDOVI	P(m2)
SOBA 7					
1.	SPAVACASOBA	KER.PLOCICE	JUPOL	JUPOL	12.78
2.	KUPATILO	KER.PLOCICE	SP.PLAFON	JUPOL	4.20
3.	TERASA	KER.PLOCICE		JUPOL	1.87
UKUPNA NETO POVRSINA					18.85
SOBA 8					
1.	SPAVACASOBA	KER.PLOCICE	JUPOL	JUPOL	16.25
2.	KUPATILO	KER.PLOCICE	SP.PLAFON	JUPOL	3.99
UKUPNA NETO POVRSINA					20.24
SOBA 9					
1.	SPAVACASOBA	KER.PLOCICE	JUPOL	JUPOL	12.18
2.	KUPATILO	KER.PLOCICE	SP.PLAFON	JUPOL	3.05
3.	TERASA	KER.PLOCICE		JUPOL	3.00
UKUPNA NETO POVRSINA					18.23

SOBA 10					
1.	SPAVACASOBA	KER.PLOCICE	JUPOL	JUPOL	12.58
2.	KUPATILO	KER.PLOCICE	SP.PLAFON	JUPOL	3.05
3.	TERASA	KER.PLOCICE		JUPOL	1.75
UKUPNA NETO POVRSINA					17.38

APARTMAN 2					
1.	DNEVNA SOBA	KER.PLOCICE	JUPOL	JUPOL	26.66
2.	SPAVACASOBA	KER.PLOCICE	JUPOL	JUPOL	11.20
3.	KUPATILO	KER.PLOCICE	SP.PLAFON	JUPOL	4.20
4.	TERASA	KER.PLOCICE		JUPOL	2.88
UKUPNA NETO POVRSINA					44.94

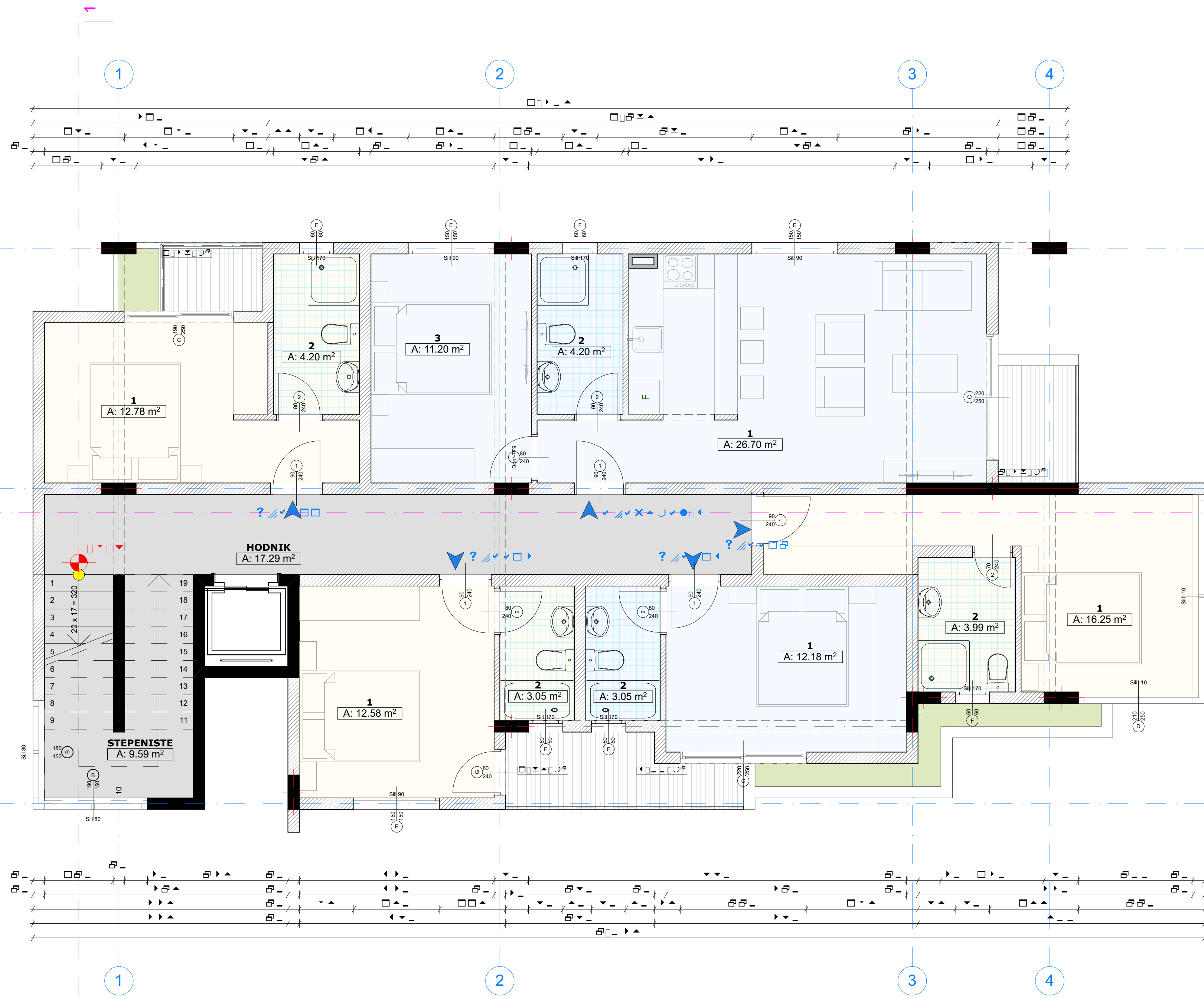
UKUPNA NETO POVRSINA KOMUNIKACIJA (HODNIK, STEPENISTE)	26.88
---	--------------

UKUPNA NETO POVRSINA SPRATA	146.52
UKUPNA BRUTO POVRSINA SPRATA	165.00
UKUPNA BRUTO POVRSINA SPRATA SA ZANDINJERAMA	170.60

UKUPNA BRUTO POVRSINA ZGRADE SA PODRUMOM	977.77
UKUPNA BRUTO POVRSINA ZGRADE BEZ PODRUMA	820.00

PROJEKTANT: d.o.o. "ARCHISTUDIO", ULCINJ		INVESTITOR: ALEKSANDAR PETKOVSKI	
Objekat: STAMBENO-TURISTICKI		Lokacija: UPI8, ZONA "C", BLOK 5, DUP "TOPOLICA III", BAR	
Vodeci projektant:	Džanan Mavric, spec.sci.arh.	Vrsta tehnicke dokumentacije IDEJNO RJEŠENJE	
Odgovorni projektant arhitekture:	Džanan Mavric, spec.sci.arh.	Dio tehnicke dokumentacije ARHITEKTURA	
Saradnici:	Amela Kurmemovic, spec.sci.arh. Sabina Suljeimanovic, spec.sci.arh. Arian Senikovic, msc.arh.	Prilog: OSNOVA 2. SPRATA	Br.priloga: 1 Br.strane: 7
Datum izrade i M.P.		Datum revizije i M.P.	

jugo-istocna fasada



sjevero-zapadna fasada

RBR	NAZIV PROSTORJE	POD	PLAFON	ZIDOVI	P(m2)
SOBA 11					
1.	SPAVACASOBA	KER.PLOCICE	JUPOL	JUPOL	12.78
2.	KUPATILO	KER.PLOCICE	SP.PLAFON	JUPOL	4.20
3.	TERASA	KER.PLOCICE		JUPOL	1.87
UKUPNA NETO POVRSINA					18.85

SOBA 12					
1.	SPAVACASOBA	KER.PLOCICE	JUPOL	JUPOL	16.25
2.	KUPATILO	KER.PLOCICE	SP.PLAFON	JUPOL	3.99
UKUPNA NETO POVRSINA					20.24

SOBA 13					
1.	SPAVACASOBA	KER.PLOCICE	JUPOL	JUPOL	12.18
2.	KUPATILO	KER.PLOCICE	SP.PLAFON	JUPOL	3.05
3.	TERASA	KER.PLOCICE		JUPOL	3.00
UKUPNA NETO POVRSINA					18.23

SOBA 14					
1.	SPAVACASOBA	KER.PLOCICE	JUPOL	JUPOL	12.58
2.	KUPATILO	KER.PLOCICE	SP.PLAFON	JUPOL	3.05
3.	TERASA	KER.PLOCICE		JUPOL	1.75
UKUPNA NETO POVRSINA					17.38

APARTMAN 3					
1.	DNEVNA SOBA	KER.PLOCICE	JUPOL	JUPOL	26.66
2.	SPAVACASOBA	KER.PLOCICE	JUPOL	JUPOL	11.20
3.	KUPATILO	KER.PLOCICE	SP.PLAFON	JUPOL	4.20
4.	TERASA	KER.PLOCICE		JUPOL	2.88
UKUPNA NETO POVRSINA					44.94

UKUPNA NETO POVRSINA KOMUNIKACIJA (HODNIK, STEPENISTE)	26.88
---	--------------

UKUPNA NETO POVRSINA SPRATA	146.52
------------------------------------	---------------

UKUPNA BRUTO POVRSINA SPRATA	165.00
-------------------------------------	---------------

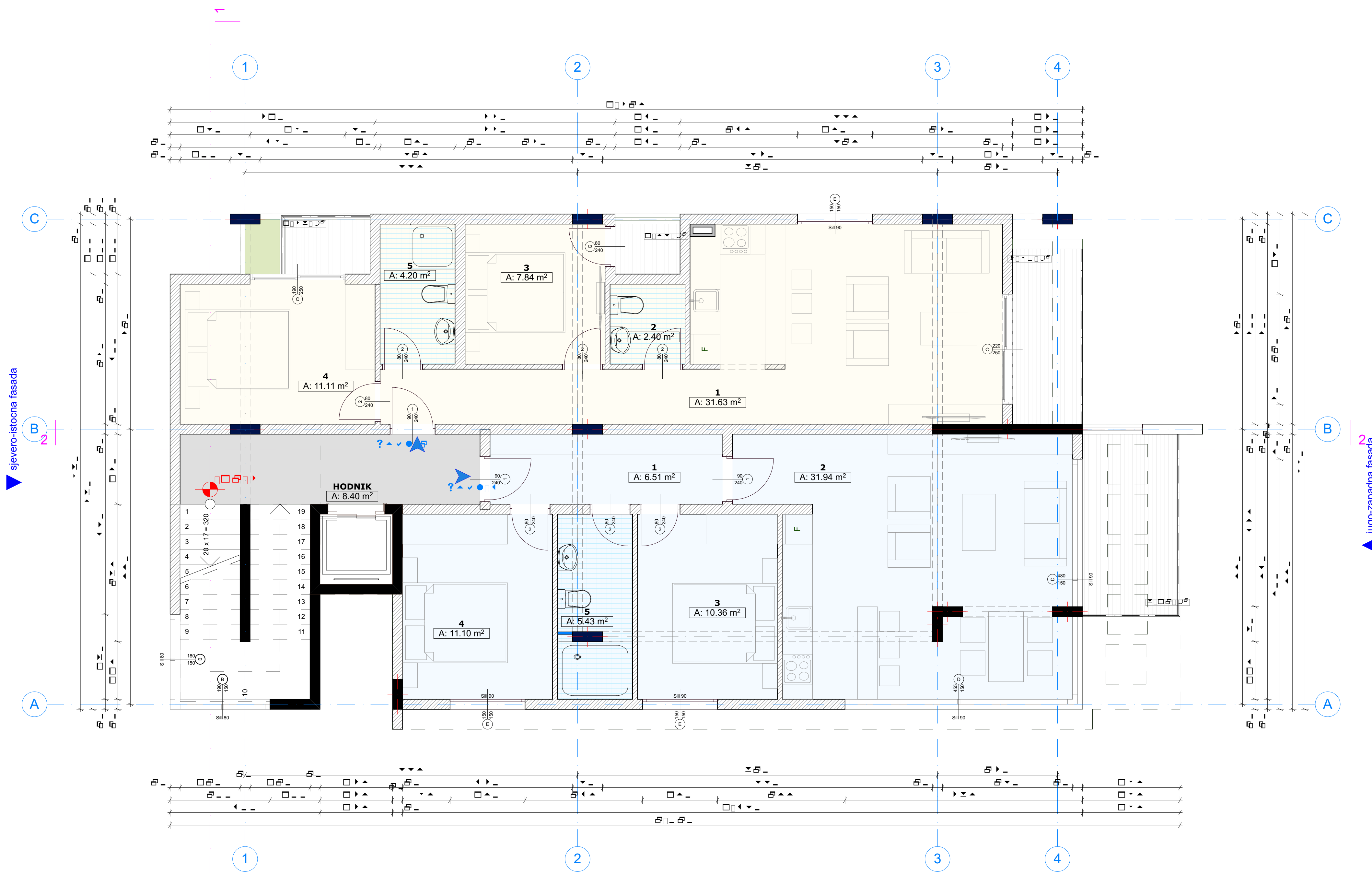
UKUPNA BRUTO POVRSINA SPRATA SA ZANDINJERAMA	170.60
---	---------------

UKUPNA BRUTO POVRSINA ZGRADE SA PODRUMOM	977.77
---	---------------

UKUPNA BRUTO POVRSINA ZGRADE BEZ PODRUMA	820.00
---	---------------

PROJEKTANT: d.o.o. "ARCHISTUDIO", ULCINJ		INVESTITOR: ALEKSANDAR PETKOVSKI	
Objekat: STAMBENO-TURISTICKI		Lokacija: UPI18, ZONA "C", BLOK 5, DUP "TOPOLICA III", BAR	
Vodeci projektant:	Džanan Mavric, spec.sci.arh.	Vrsta tehnicke dokumentacije IDEJNO RJEŠENJE	
Odgovorni projektant arhitekture:	Džanan Mavric, spec.sci.arh.	Dio tehnicke dokumentacije ARHITEKTURA	
Saradnici:	Amela Kurmemovic, spec.sci.arh. Sabina Suljejanovic, spec.sci.arh. Arian Senikovic, msc.arh.	Prilog: OSNOVA 3. SPRATA	Br.priloga: 1 Br.strane: 8
Datum izrade i M.P.		Datum revizije i M.P.	

jugo-istocna fasada



sjevero-zapadna fasada

RBR	NAZIV PROSTORIJE	POD	PLAFON	ZIDOVI	P(m2)
STAN 2					
1.	DNEVNA SOBA	KER.PLOCICE	JUPOL	JUPOL	31.63
2.	TOALET	KER.PLOCICE	SP.PLAFON	KER.PLOCICE	2.40
3.	SPAVACA SOBA 1	KER.PLOCICE	JUPOL	JUPOL	7.84
4.	SPAVACA SOBA 2	KER.PLOCICE	JUPOL	JUPOL	11.11
5.	KUPATILO	KER.PLOCICE	SP.PLAFON	KER.PLOCICE	4.20
6.	TERASA 1	KER.PLOCICE			4.90
7.	TERASA 2	KER.PLOCICE			1.87
8.	TERASA 3	KER.PLOCICE			1.56
UKUPNA NETO POVRSINA					65.51

RBR	NAZIV PROSTORIJE	POD	PLAFON	ZIDOVI	P(m2)
STAN 3					
1.	HODNIK	KER.PLOCICE	JUPOL	JUPOL	6.51
2.	DNEVNA SOBA	KER.PLOCICE	JUPOL	JUPOL	31.94
3.	SPAVACA SOBA 1	KER.PLOCICE	JUPOL	JUPOL	10.36
4.	SPAVACA SOBA 2	KER.PLOCICE	JUPOL	JUPOL	11.10
5.	KUPATILO	KER.PLOCICE	SP.PLAFON	KER.PLOCICE	5.43
6.	TERASA 1	KER.PLOCICE			7.12
UKUPNA NETO POVRSINA					72.46

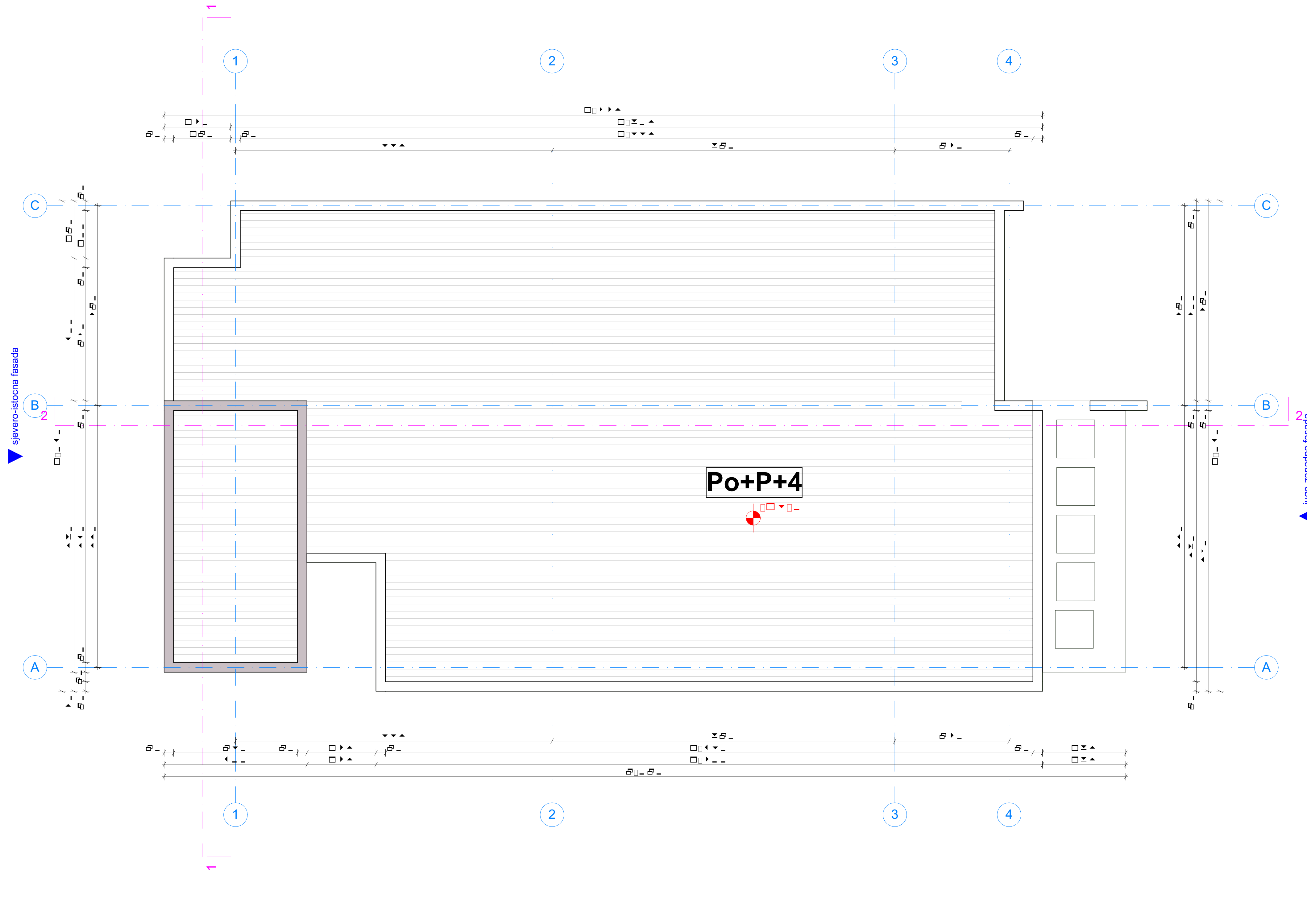
UKUPNA NETO POVRSINA KOMUNIKACIJA (HODNIK, STEPENISTE)	8.40
---	-------------

UKUPNA NETO POVRSINA SPRATA	146.37
UKUPNA BRUTO POVRSINA SPRATA	165.34
UKUPNA BRUTO POVRSINA SPRATA SA ZANDINJERAMA	178.58

UKUPNA BRUTO POVRSINA ZGRADE SA PODRUMOM	977.77
UKUPNA BRUTO POVRSINA ZGRADE BEZ PODRUMA	820.00

PROJEKTANT: d.o.o. "ARCHISTUDIO", ULCINJ		INVESTITOR: ALEKSANDAR PETKOVSKI	
Objekat: STAMBENO-TURISTICKI		Lokacija: UPI8, ZONA "C", BLOK 5, DUP "TOPOLICA III", BAR	
Vodeci projektant: Džanan Mavric, spec.sci.arh.	Vrsta tehnicke dokumentacije IDEJNO RJEŠENJE		
Odgovorni projektant arhitekture: Džanan Mavric, spec.sci.arh.	Dio tehnicke dokumentacije ARHITEKTURA		Razmjera 1:50
Saradnici: Amela Kurmemovic, spec.sci.arh. Sabina Suljeimanovic, spec.sci.arh. Arian Senikovic, msc.arh.	Prilog: OSNOVA 4. SPRATA	Br.priloga: 1	Br.strane: 9
Datum izrade i M.P.		Datum revizije i M.P.	

jugo-istocna fasada ▼

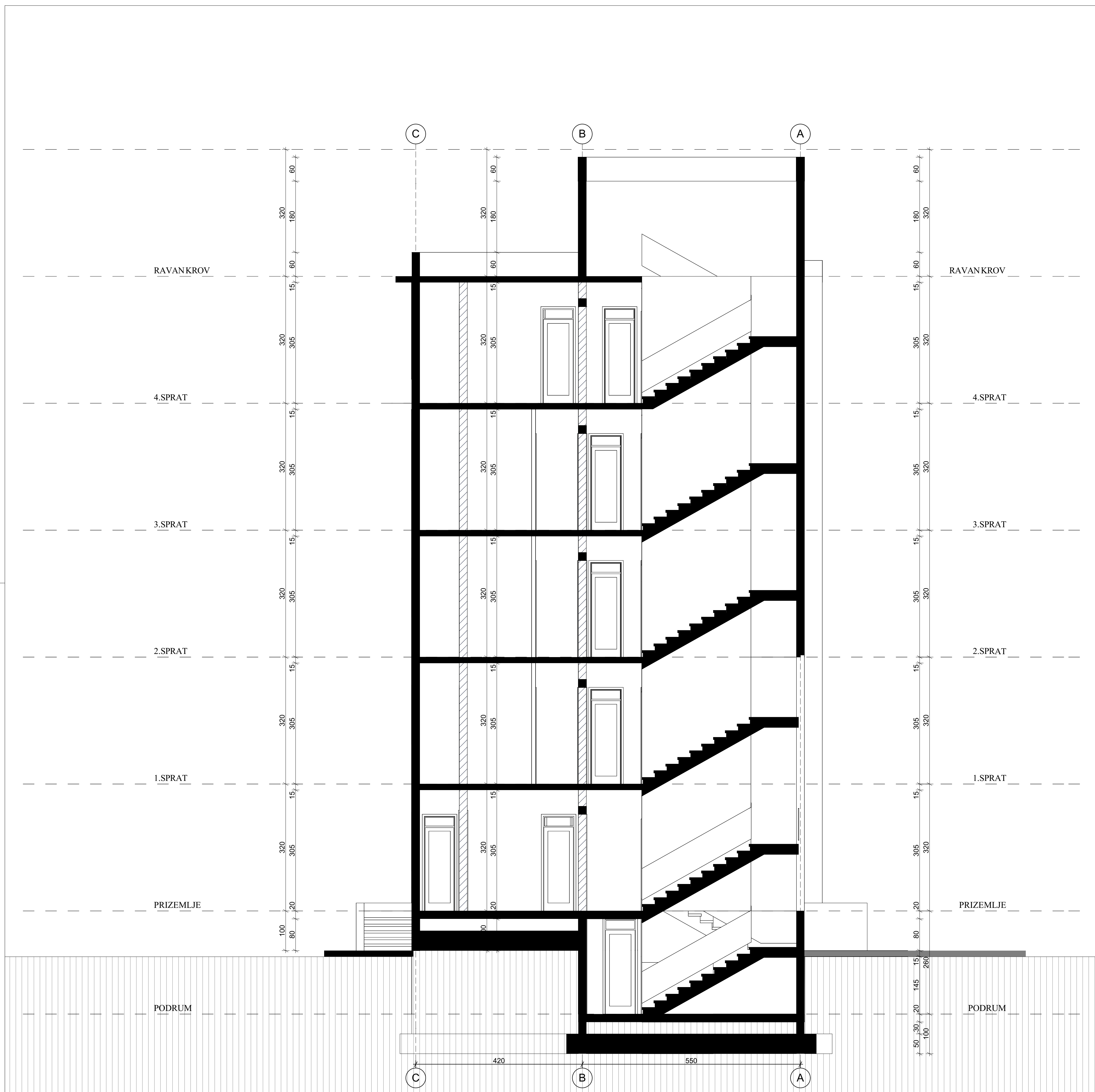


▲ sjevero-istocna fasada

▲ jugo-zapadna fasada

▲ sjevero-zapadna fasada

PROJEKTANT: d.o.o. "ARCHISTUDIO", ULCINJ		INVESTITOR: ALEKSANDAR PETKOVSKI	
Objekat: STAMBENO-TURISTICKI		Lokacija: UPI18, ZONA "C", BLOK 5, DUP "TOPOLICA III", BAR	
Vodeci projektant:	Džanan Mavric, spec.sci.arh.	Vrsta tehnicke dokumentacije IDEJNO RJEŠENJE	
Odgovorni projektant arhitekture:	Džanan Mavric, spec.sci.arh.	Dio tehnicke dokumentacije ARHITEKTURA	Razmjera 1:50
Saradnici:	Amela Kurmemovic, spec.sci.arh. Sabina Suljeimanovic, spec.sci.arh. Arian Senikovic, msc.arh.	Prilog: OSNOVA KROVA	Br.priloga: 1 Br.strane: 10
Datum izrade i M.P.		Datum revizije i M.P.	



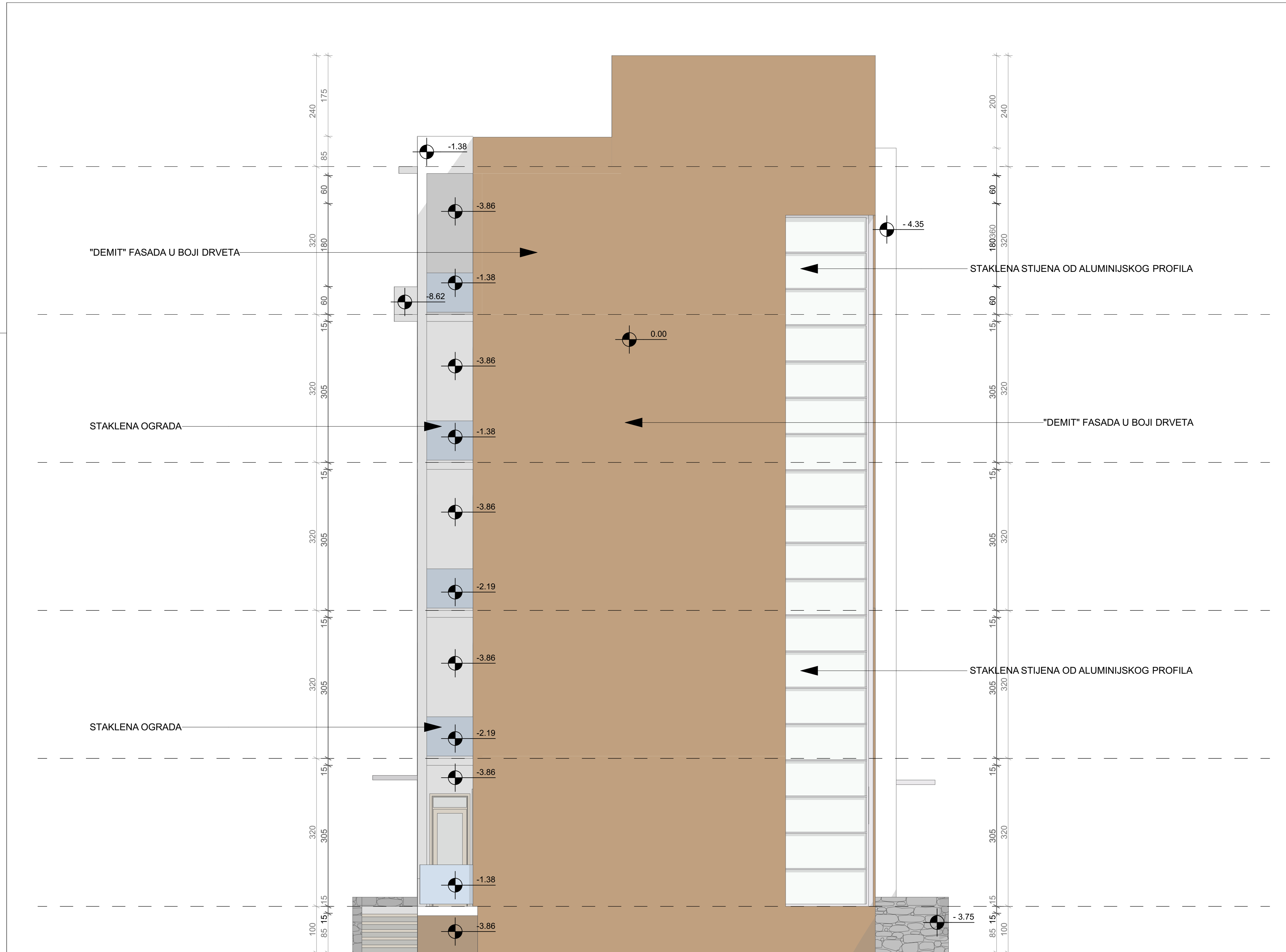
PROJEKTANT: d.o.o. "ARCHISTUDIO", ULCINJ		INVESTITOR: ALEKSANDAR PETKOVSKI	
Objekat: STAMBENO-TURISTICKI		Lokacija: UPIŠ, ZONA "C", BLOK 5, DUP "TOPOLICA III", BAR	
Vodoci projektant:	Džanan Mavric, spec.sci.arh.	Vrsta tehnicke dokumentacije IDEJNO RJEŠENJE	
Odgovorni projektant arhitekture:	Džanan Mavric, spec.sci.arh.	Dio tehnicke dokumentacije ARHITEKTURA	Razmjera 1:50
Saradnici:	Amela Kurmemovic, spec.sci.arh. Sabina Suljmanovic, spec.sci.arh. Arian Senikovic, msc.arh.	Prilog: PRESJEK 1-1	Br.priloga: 1 Br.strane: 11
Datum izrade i M.P.		Datum revizije i M.P.	



PROJEKTANT: d.o.o. "ARCHISTUDIO", ULCINJ		INVESTITOR: ALEKSANDAR PETKOVSKI	
Objekat: STAMBENO-TURISTICKI		Lokacija: UPI8, ZONA "C", BLOK 5, DUP "TOPOLICA III", BAR	
Vodeci projektant:	Džanan Mavric, spec.sci.arh.	Vrsta tehnicke dokumentacije IDEJNO RJEŠENJE	
Odgovorni projektant arhitekture:	Džanan Mavric, spec.sci.arh.	Dio tehnicke dokumentacije ARHITEKTURA	Razmjera 1:50
Saradnici:	Amela Kurmemovic, spec.sci.arh. Sabina Suljemanovic, spec.sci.arh. Arian Senikovic, msc.arh.	Prilog: JUGO-ZAPADNA FASADA	Br.priloga: 1 Br.strane: 12
Datum izrade i M.P.		Datum revizije i M.P.	



PROJEKTANT: d.o.o. "ARCHISTUDIO", ULCINJ		INVESTITOR: ALEKSANDAR PETKOVSKI	
Objekat: STAMBENO-TURISTICKI		Lokacija: UPIK, ZONA "C", BLOK 5, DUP "TOPOLICA III", BAR	
Vodeci projektant:	Džanan Mavric, spec.sci.arh.	Vrsta tehnicke dokumentacije: IDEJNO RJEŠENJE	
Odgovorni projektant arhitekture:	Džanan Mavric, spec.sci.arh.	Dio tehnicke dokumentacije: ARHITEKTURA	Razmjera: 1:50
Saradnici:	Amela Kurmemovic, spec.sci.arh. Sabina Sulejmanovic, spec.sci.arh. Arian Senikovic, msc.arh.	Prilog: SJEVERO-ZAPADNA FASADA	Br.priloga: 1 Br.strane: 13
Datum izrade i M.P.		Datum revizije i M.P.	



PROJEKTANT: d.o.o. "ARCHISTUDIO", ULCINJ		INVESTITOR: ALEKSANDAR PETKOVSKI	
Objekat: STAMBENO-TURISTICKI		Lokacija: UPI18, ZONA "C", BLOK 5, DUP "TOPOLICA III", BAR	
Vodeci projektant:	Džanan Mavric, spec.sci.arh.	Vrsta tehnicke dokumentacije IDEJNO RJESENJE	
Odgovorni projektant arhitekture:	Džanan Mavric, spec.sci.arh.	Dio tehnicke dokumentacije ARHITEKTURA	Razmjera 1:50
Saradnici:	Amela Kurmemovic, spec.sci.arh. Šabina Sulejmanovic, spec.sci.arh. Arian Semkovic, msc.arh.	Prilog: SJEVERO-ISTOCNA FASADA	Br.priloga: 1 Br.strane: 15
Datum izrade i M.P.		Datum revizije i M.P.	



PROJEKTANT: d.o.o. "ARCHISTUDIO", ULCINJ		INVESTITOR: ALEKSANDAR PETKOVSKI		
Objekat: STAMBENO-TURISTICKI		Lokacija: UPIŠ, ZONA "C", BLOK 5, DUP "TOPOLICA III", BAR		
Vodeci projektant: Džanan Mavric, spec.sci.arh.		Vrsta tehnicke dokumentacije IDEJNO RJEŠENJE		
Odgovorni projektant arhitekture: Džanan Mavric, spec.sci.arh.		Dio tehnicke dokumentacije ARHITEKTURA		Razmjera
Saradnici: Amela Kurmemovic, spec.sci.arh. Sabina Sulejmanovic, spec.sci.arh. Arian Senikovic, msc.arh.		Prilog: PERSPEKTIVNI PRIKAZI	Br.priloga: 1	Br.strane: 16
Datum izrade i M.P.		Datum revizije i M.P.		



PROJEKTANT:		INVESTITOR:		
d.o.o. "ARCHISTUDIO", ULCINJ		ALEKSANDAR PETKOVSKI		
Objekat: STAMBENO-TURISTICKI		Lokacije: UP18, ZONA "C", BLOK 5, DUP "TOPOLICA III", BAR		
Vodeci projektant: Džanan Mavric, spec.sci.arh.		Vrsta tehnicke dokumentacije IDEJNO RJEŠENJE		
Odgovorni projektant arhitekture: Džanan Mavric, spec.sci.arh.		Dio tehnicke dokumentacije ARHITEKTURA		Razmjera
Saradnici: Amela Kurmemovic, spec.sci.arh. Sabina Suljejanovic, spec.sci.arh. Arian Senikovic, msc.arh.		Prilog: PERSPEKTIVNI PRIKAZ-MONTAZA	Br.priloga: 1	Br.strane: 17
Datum izrade i M.P.		Datum revizije i M.P.		